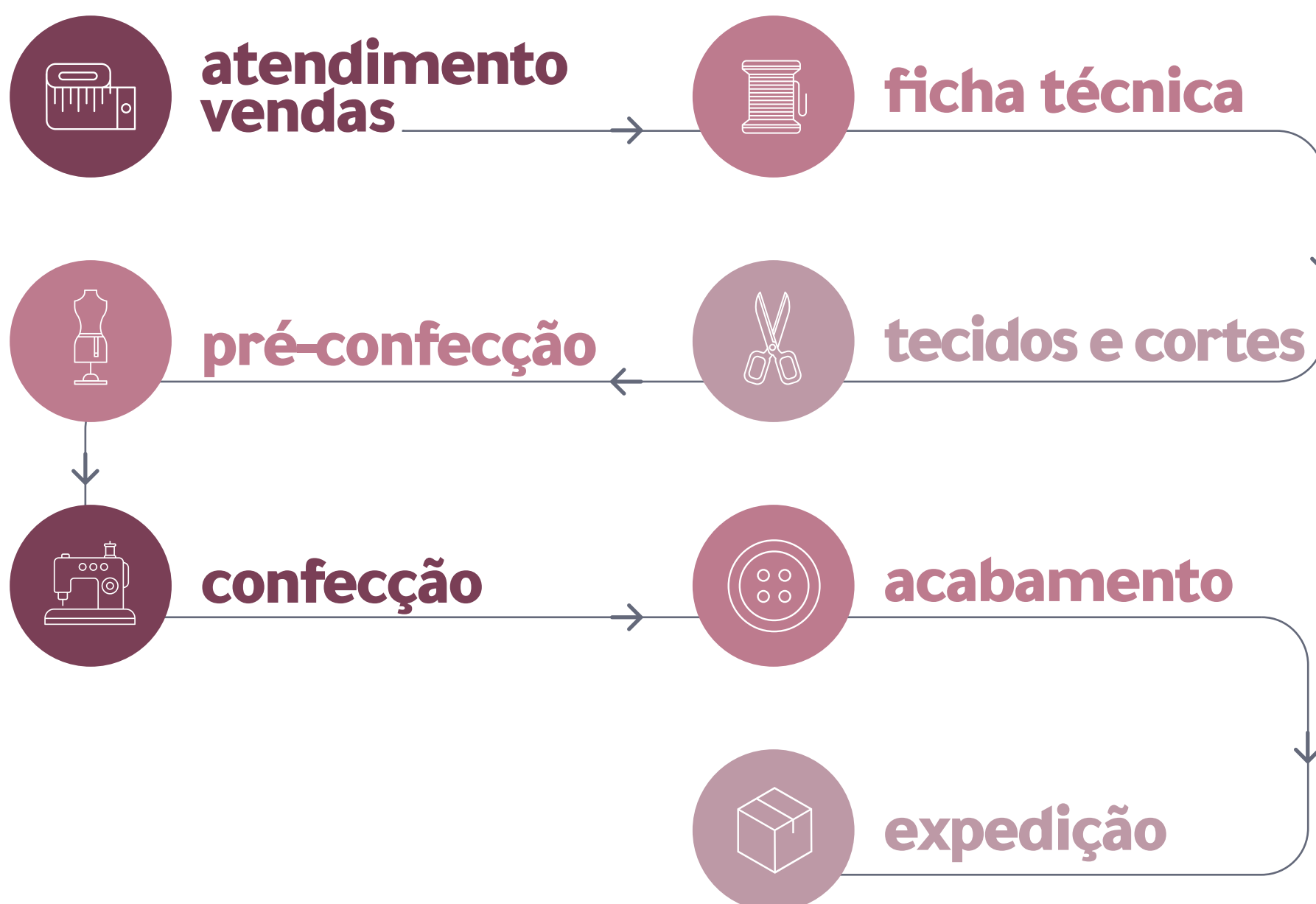
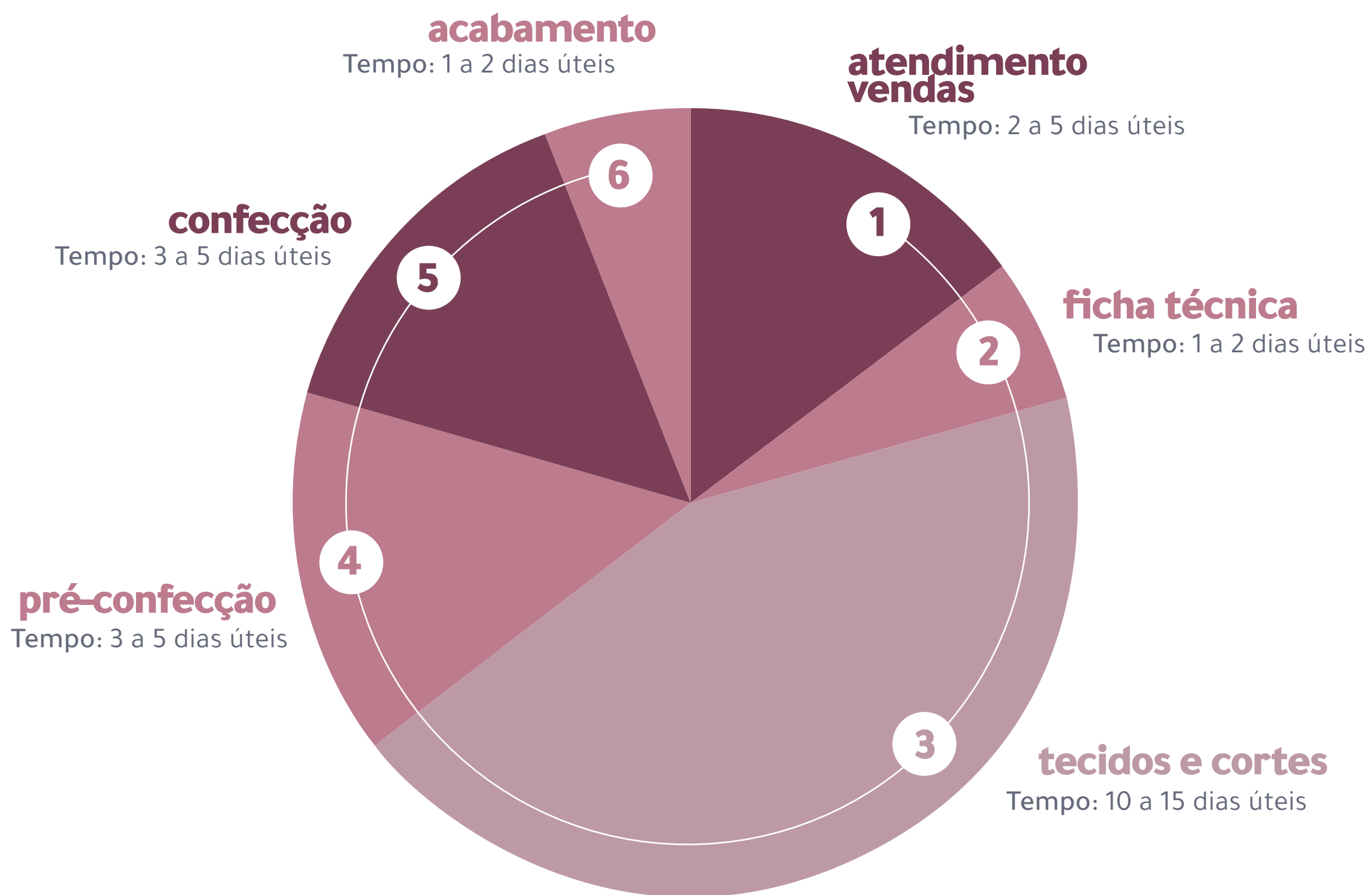


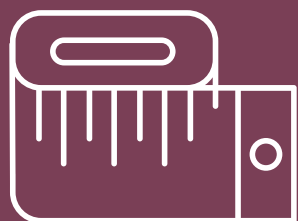


guia do cliente



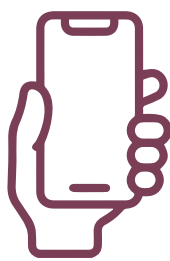
nosso processo





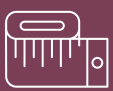
atendimento vendas

Todo o **atendimento** aos clientes é feito de forma **personalizada**, levando em consideração as **necessidades** e compreendendo o que a **empresa precisa transmitir**.

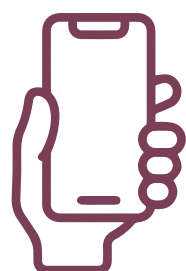


Nosso atendimento é realizado de **forma presencial ou virtual**, conforme a conveniência do cliente.





Na **forma presencial**, é possível conferir de perto os produtos, tocar os tecidos, acabamentos, estampas, modelos de corte e peças prontas do mostruário.

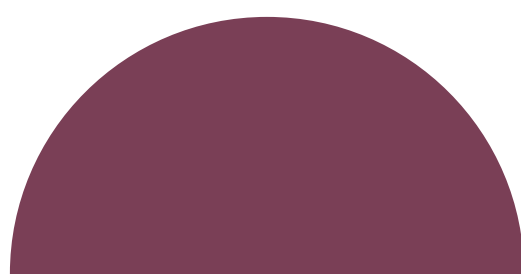


No **atendimento online**, enviamos um catálogo virtual para que o cliente possa visualizar todas as linhas disponíveis, com explicações sobre as peças e seus acabamentos. Além disso, são enviadas fotos em alta resolução para que o cliente possa ver, com riqueza de detalhes, as texturas, cortes e modelos dos materiais a serem produzidos.

Nesta etapa de atendimento/vendas também são **desenvolvidos modelos e layouts simulados digitais** com a marca do cliente (logo) ou estampa, simulações de cores, entre outras variáveis.

Após a definição do modelo e layout, é o momento de **organizar e selecionar todos os tamanhos** que serão produzidos. Para isso, o cliente pode levar amostras de peças com diferentes tamanhos para que a equipe faça a prova ou que os colaboradores se desloquem até a nossa fábrica para selecionar os tamanhos.

Importante: somente após a aprovação do layout e a seleção dos tamanhos (grade de medidas) é que o pedido entrará para a etapa de pré-produção.





quantidades



Para cada **modelo (corte)** o mínimo são **10 peças**.



Para cada **tamanho** o mínimo são **2 peças**, e deve ser **sempre par**, ou seja, 2, 4, 6 e assim por diante.

Por exemplo:

- ✓ **10 peças de um mesmo modelo, sendo 4 no tamanho P e 6 no tamanho M.**
- ✗ 8 peças de um mesmo modelo, sendo 5 no tamanho P e 3 no tamanho M.

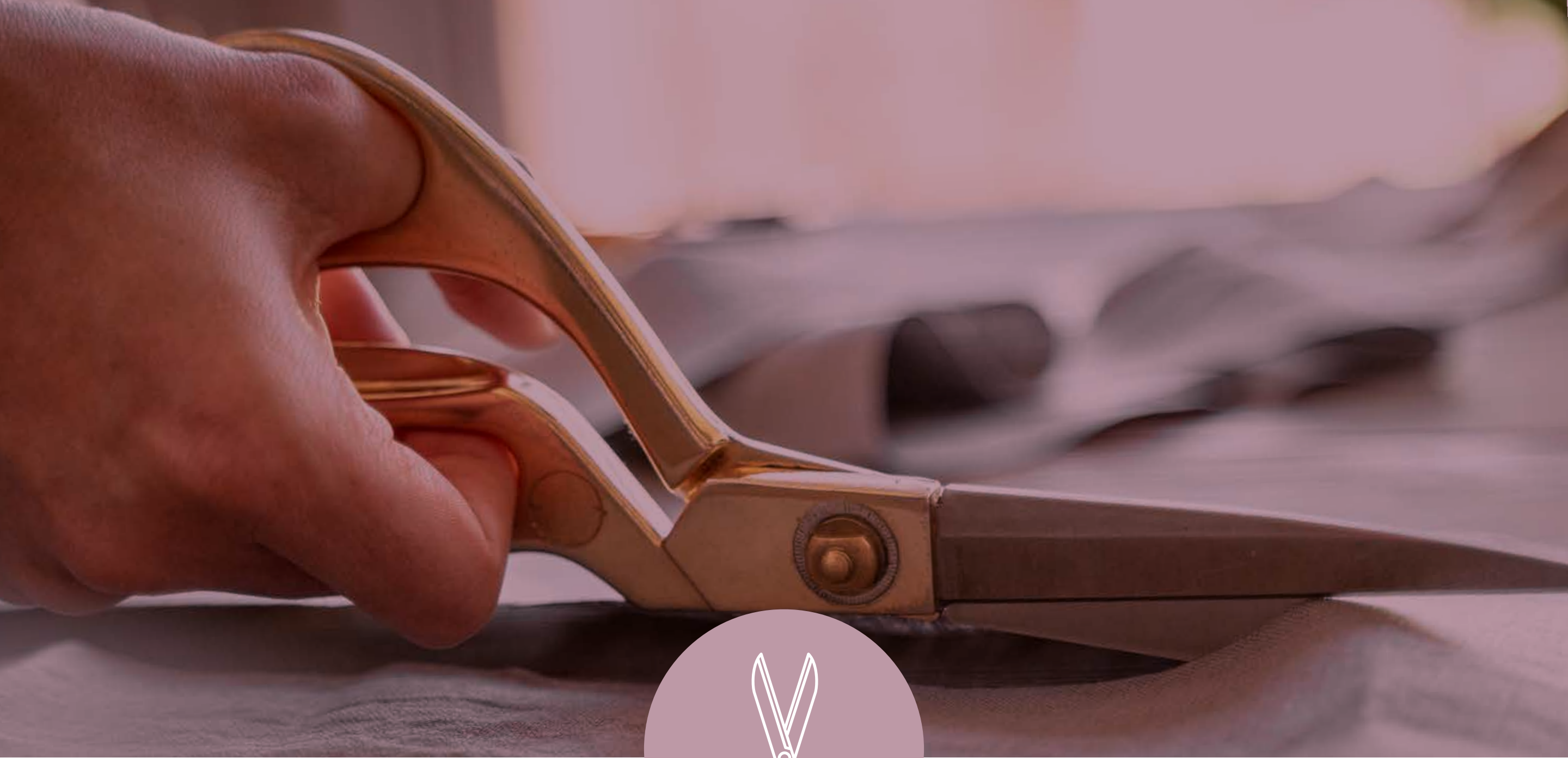


ficha técnica

Após a aprovação do layout e da grade de medidas, é confeccionada a **ficha técnica do produto**, contendo todas as especificações, tais como:

tecido com sua composição, modelo, cores, tamanhos, detalhes especiais, layout/arte/estampa, método de estampagem (serigrafia, sublimação, bordado, entre outros), **tipo de molde, anotações sobre produção/plotagem e informações sobre datas e prazos.**





tecidos e cortes

Só após a ficha técnica definida e aprovada, é que são encaminhadas a compra dos tecidos para iniciar a **fase de corte**. Todo o **plano de corte é digital**. Os encaixes das peças a serem cortadas ocorrem de forma informatizada e inteligente, através de softwares próprios de alta capacidade de processamento. Com o plano de corte definido, nossa impressora plotter de grande formato imprime em papel especial todas as partes que compõem o molde para que sejam cortadas de forma organizada e sem desperdício.

Com a modelagem impressa, a **equipe de corte realiza a técnica chamada de "enfesto"**, que é o ato de organizar tecido sobre tecido - em camadas - para que seja realizado o corte preciso e com alta produtividade.





pré-confecção

Nesta etapa, **as peças são preparadas para receberem as estampas** (marcas, logos, entre outros).

Além disso, é neste momento que **detalhes importantes são realizados**, como colagem de entretelas (tecidos especiais que estruturam a peça), separação de golas, passagem de aberturas, frisos, entre outros. Com tudo definido, **a peça é encaminhada para impressão ou bordado da marca** (logo) do cliente ou demais estampas necessárias.



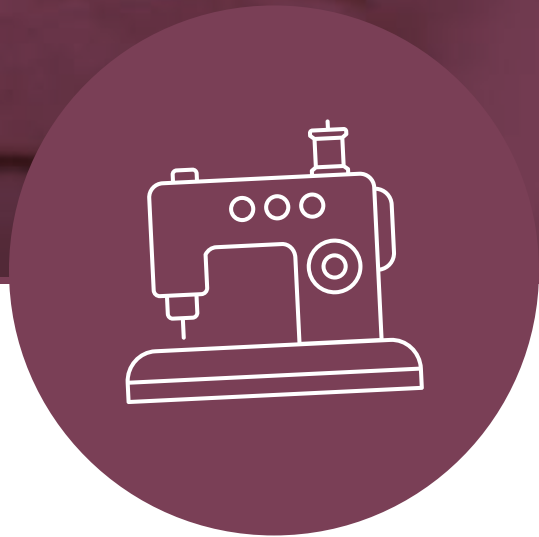


É nesse momento, também, que **a marca (logo) do cliente e/ou estampas são produzidas/inseridas**, que podem ser bordadas, serigrafadas (serigrafia/silk), sublimadas, entre outras tecnologias.

Bordado: Totalmente computadorizado, pode ser feito em diversas partes da roupa, como nos bolsos, mangas, golas, entre outras. Além de conferir personalidade ao uniforme, o bordado também é uma forma de identificar a empresa ou instituição que está por trás do uniforme, reforçando a imagem corporativa e transmitindo profissionalismo e seriedade.

Serigrafia/silk: É uma técnica de impressão que utiliza uma tela de malha fina esticada sobre um quadro para transferir tinta para uma superfície, no caso, o tecido. É um processo versátil que permite imprimir em uma variedade de cores, texturas e espessuras de tinta.

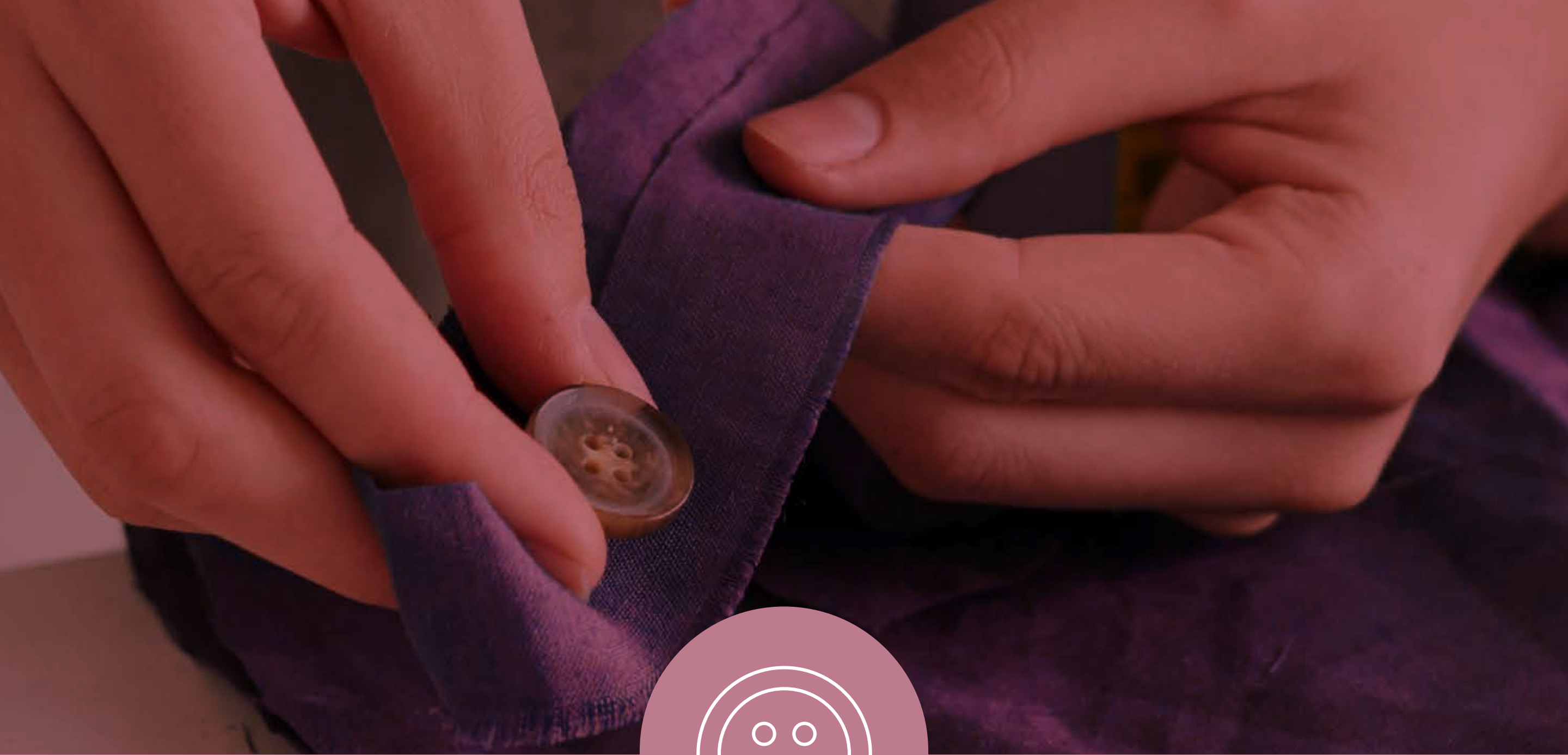
Sublimação: É um processo de impressão digital que permite que uma imagem seja transferida para um tecido através de calor e pressão. Nesse processo, a tinta é transformada em um estado gasoso e, em seguida, é absorvida pelas fibras do tecido, criando uma imagem durável e de alta qualidade.



confecção

Com a arte já impressa/bordada no tecido, o pedido chega ao setor de confecção, **onde as peças começam a ser costuradas e tomam a forma final**. Para esta etapa, possuímos diferentes "células" de produção, cada uma com costureiras profissionais especializadas em diferentes tipos de produtos, como camisetas, camisas sociais, calças, jalecos, entre outros. Em todas as células, o monitoramento de qualidade é constante.





acabamento

Com a peça praticamente pronta, é nesta etapa que são **inseridos os itens finais, como botões, detalhes, casas, entre outros**. Também é aqui que são retirados possíveis excessos de linhas existentes nas peças, entre outros. Com tudo revisado, é encaminhado para o setor de passadoria dos uniformes.





expedição

Nesta etapa, o chefe de expedição realiza uma **conferência final**, revisando a quantidade de peças, embalando os produtos, etiquetando e finalizando o processo. Com tudo pronto, revisado e embalado, os uniformes são **encaminhados para a entrega final ao cliente.**



